

vatech A9™

LA MIGLIORE SOLUZIONE PER FAR EVOLVERE IL TUO 2D



vatech A9™

E' il momento migliore per rinnovarsi. Fai evolvere il tuo 2D.

Vatech A9 è un potente strumento diagnostico indispensabile in ogni studio. È ideale per coloro che vogliono passare da un 2D tradizionale alla potenza del 3D entrando così nel mondo del workflow digitale odontoiatrico. Oltre ad offrire immagini di alta qualità Vatech A9 permette di ridurre considerevolmente il dosaggio di radiazioni rispetto ai sistemi delle generazioni precedenti.



-50%

Riduzione della dose

Tecnologia sensori Vatech. Vatech è il primo produttore di sensori ad uso odontoiatrico.



3 in 1 Pano tele e CBCT

Vatech A9 offre due sensori dedicati e integrati per Pano / 3D CBCT e Ceph.



Maggiore comfort rispetto alle apparecchiature tradizionali

Posizione seduta e assenza di supporti per le tempie. Adatto anche per pazienti pediatrici e anziani.

Qualità della diagnosi

FOV anatomico
ideale per
seguire
l'anatomia

Algoritmi per
l'eliminazione
degli artefatti

Sistemi di
ottimizzazione
delle proiezioni

Garanzia:

- Estensione garanzia 5 anni full*
- + 5 anni su sensore e tubo*
(per un totale di 10 anni)

*optional



**Fov anatomico
10x8
equivalente**

Il sensore segue il profilo anatomico e produce immagini equivalenti ad un FOV 10x8 che offrono un elevato campo di visione ed una elevata qualità.

1.9"

**Rapid Ceph
Technology 1.9"**

Tempi ultra rapidi che consentono di ridurre gli artefatti da movimento. Generazione dei tracciati cefalometrici con tecnologia basata su intelligenza artificiale.

**Ergonomia e
sicurezza**

**Posizione
paziente
seduto**

**Posizionamento
Face-to-wall**

**Nessun
fissaggio
murale**



vatech A9™

Una nuova dimensione oltre ogni aspettativa

COMPATIBILE CON INDUSTRIA 4.0

Vatech A9™ beneficia dei vantaggi legati agli incentivi allo sviluppo "Industry 4.0"* . Questa caratteristica permette di implementare l'elevata tecnologia di questi strumenti a condizioni molto vantaggiose.

* verificare l'applicabilità degli incentivi in base alle norme vigenti, alla forma giuridica della propria attività o a speciali condizioni locali.



2D



3D

Vedi...

L'esame radiografico 2D rappresenta il punto di partenza nel percorso terapeutico del paziente. Vatech A9™ offre ottime immagini 2D che forniscono le informazioni di base indispensabili, ma va molto oltre aggiungendo la terza dimensione che consente la precisa comprensione delle strutture anatomiche interessate.

...risolvi

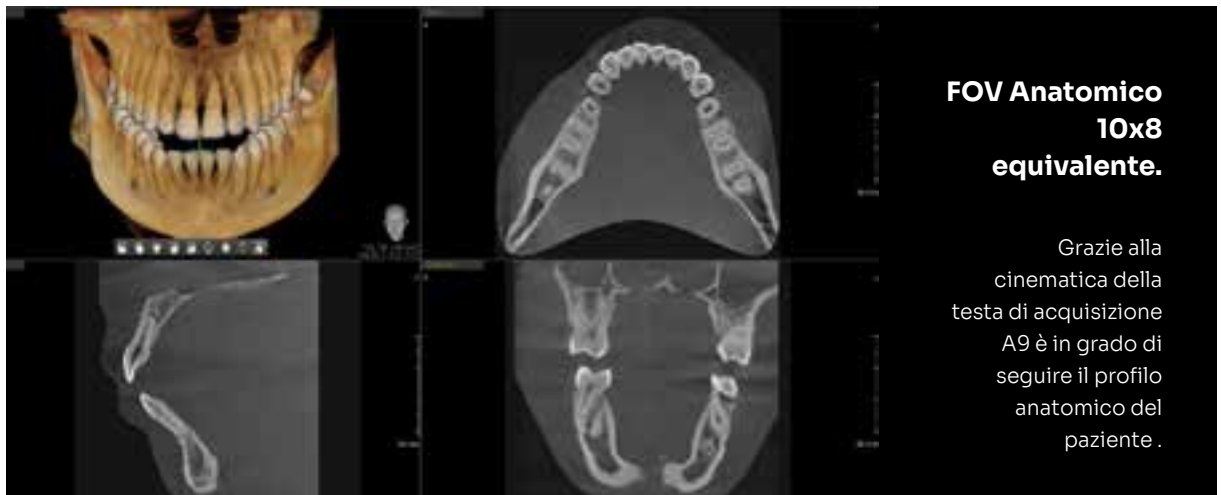
La diagnosi Rx tridimensionale (3D) è un pilastro fondamentale per orientare le decisioni terapeutiche con consapevolezza. Questa tecnologia è inoltre essenziale per il workflow digitale, fornendo dati cruciali sia per interventi chirurgici che per la realizzazione di protesi dentali.

vatech A9™

3 in 1 La soluzione di imaging avanzata per diagnosi dentali accurate

Vatech A9 fornisce le immagini panoramiche più precise e di alta qualità combinando l'elaborazione delle immagini e l'esperienza accumulata nell'imaging dentale da Vatech. Ciò aumenterà l'accuratezza diagnostica per una migliore pianificazione del trattamento e la soddisfazione del paziente.

200μ
Voxel Size

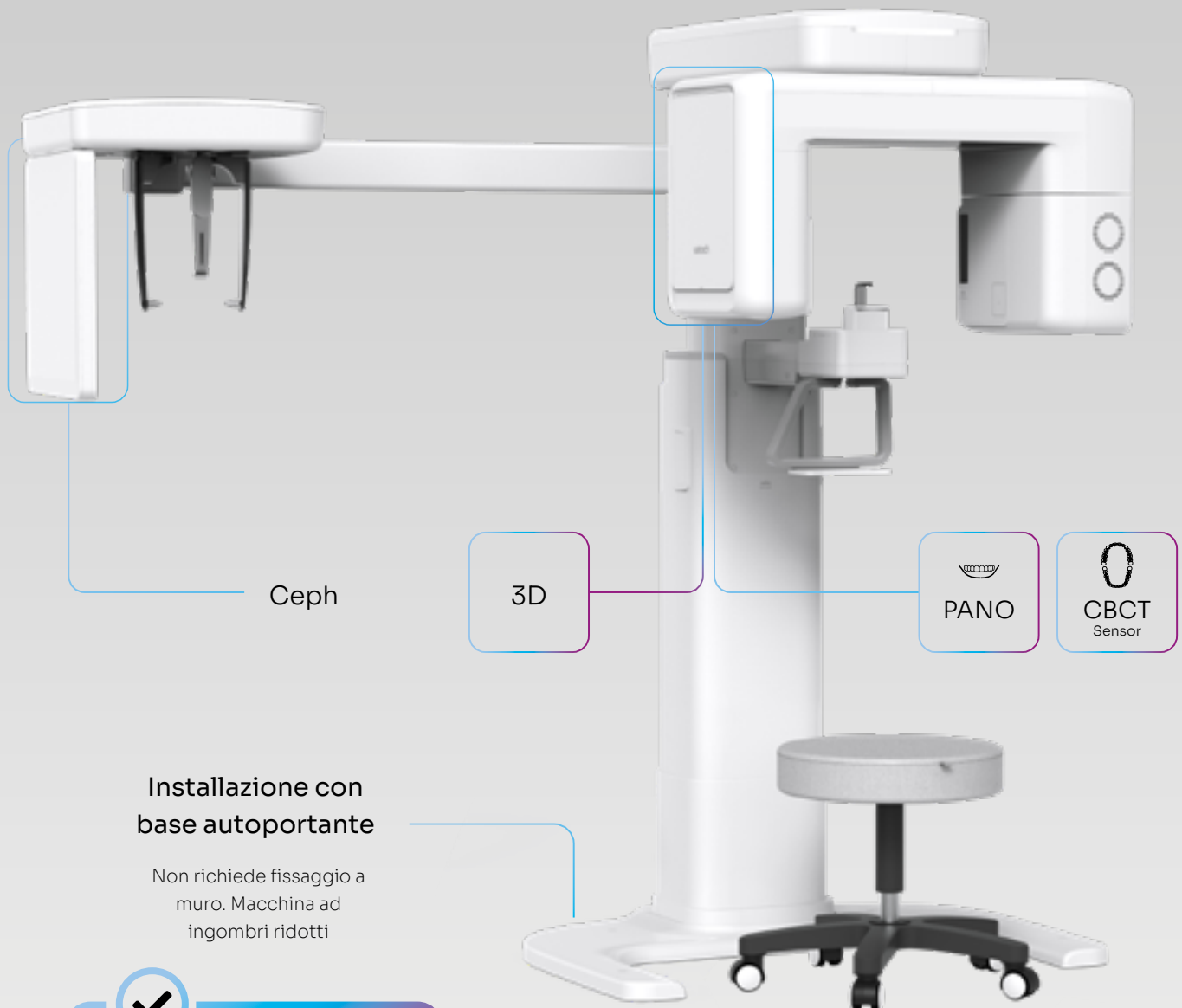


Integral FOV per immagini 3D

Le immagini ottenute da FOV 10x8 consentono diagnosi fondamentali e pianificazione del trattamento, comprese le aree mascellare e mandibolare, in un'unica scansione.

Due sensori dedicati

Vatech A9 offre due sensori dedicati e integrati per Pano / 3D CBCT e Ceph. Ciò non solo consente di acquisire un'immagine ottimale da ciascun sensore, ma crea anche un flusso di lavoro efficiente.



Ceph

3D

PANO

CBCT
Sensor

Installazione con base autoportante

Non richiede fissaggio a
muro. Macchina ad
ingombri ridotti



**Adatto anche a
pazienti pediatrici
e anziani**



Posizionamento del paziente semplice e intuitivo

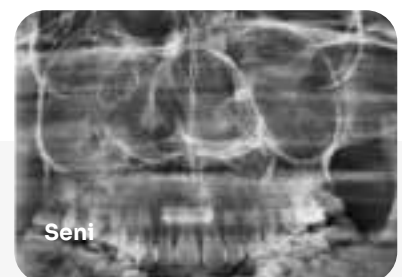
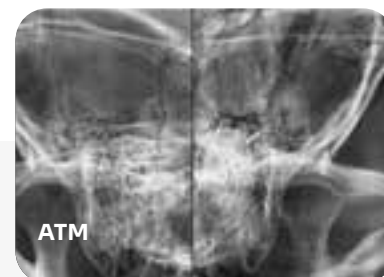
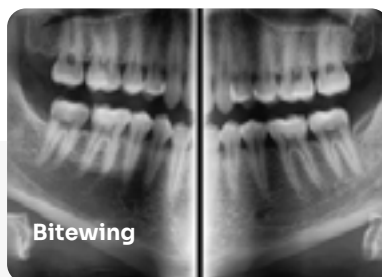
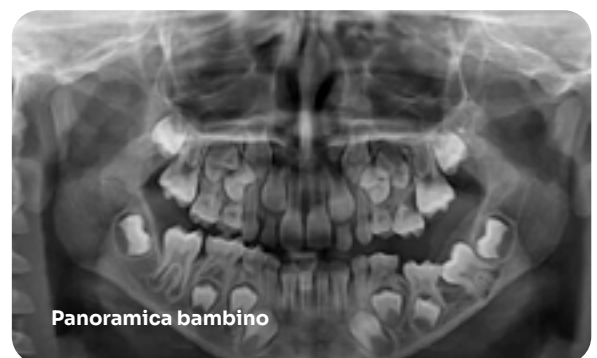
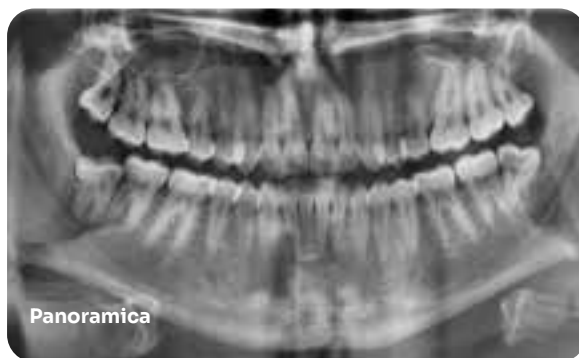
A9 è studiato per consentire al paziente di stare comodamente seduto e con i piedi appoggiati al supporto. In questo modo si garantisce comfort e stabilità, riducendo il rischio di una seconda esposizione.

vatech A9™

Proiezioni di elevata qualità



A9 offre una diagnosi completa attraverso un' ampia gamma di proiezioni disponibili, garantendo un'esauriente valutazione del paziente sia adulto che bambino.



vatech A9™

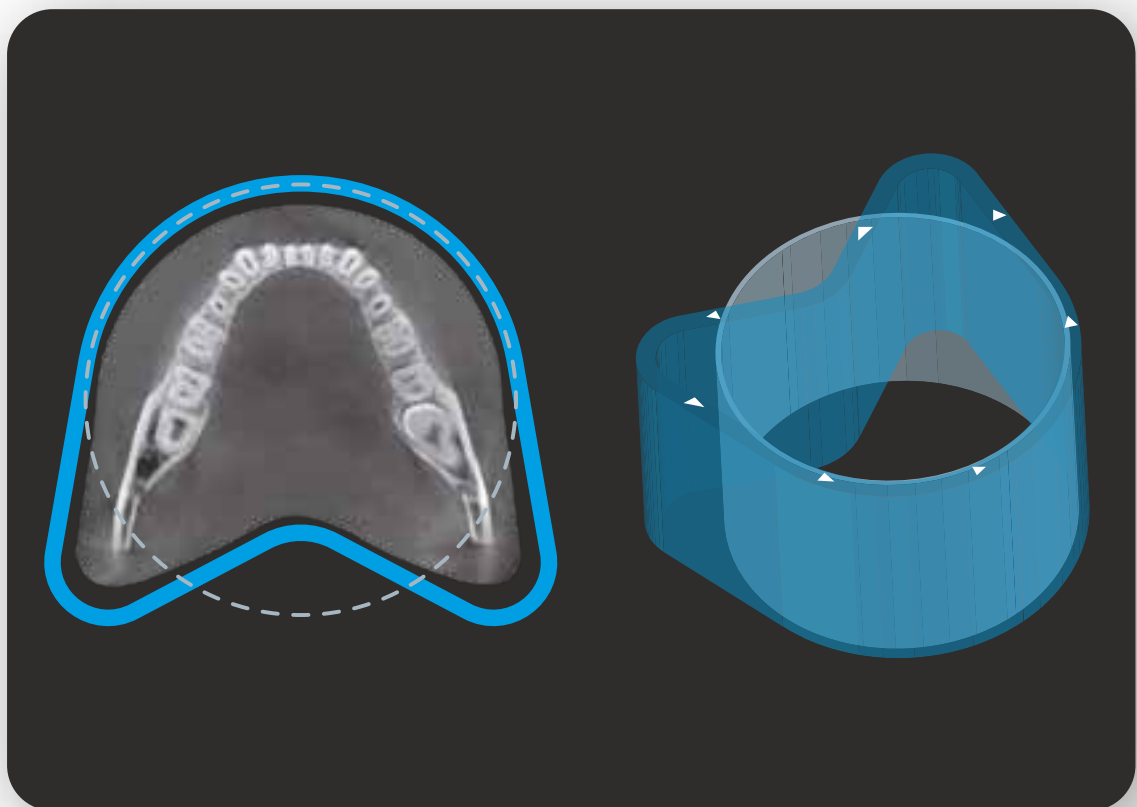
Proiezioni possibili

<input checked="" type="checkbox"/> Panoramica Standard	<input checked="" type="checkbox"/> Bitewing (DX+SX, solo DX, solo SX, settore frontale come da protocollo SIDP)
<input checked="" type="checkbox"/> Panoramica Frontale	<input checked="" type="checkbox"/> ATM laterale
<input checked="" type="checkbox"/> Panoramica settore DX	<input checked="" type="checkbox"/> ATM postero-anteriore (bocca aperta e bocca chiusa)
<input checked="" type="checkbox"/> Panoramica settore SX	<input checked="" type="checkbox"/> Seni Frontali
<input checked="" type="checkbox"/> Pediatrica	<input checked="" type="checkbox"/> Seni Laterali



vatech A9™

FOV 10X8 Anatomico



Movimento anatomico

Grazie al movimento anatomico, il sensore del Vatech A9 (FOV 8×8 nativo) esegue una scansione equivalente a 10×8, fornendo immagini dettagliate per una diagnosi accurata e una pianificazione del trattamento completa sia per le aree mascellari che mandibolari, il tutto in una singola scansione.

Valutazione clinica precisa

Questo strumento è estremamente utile per interventi chirurgici e per la diagnosi di impianti dentali, consentendo una valutazione clinica più approfondita e precisa.

vatech A9™

Tecnologia rapid Ceph e supporto dell'Intelligenza artificiale per i tracciati cefalometrici

La nuova tecnologia Rapid Ceph di Vatech riduce al minimo gli artefatti da movimento e consente un flusso di lavoro diagnostico più rapido fornendo al contempo immagini digitali della massima qualità.



Grazie alle funzioni AI (Intelligenza Artificiale), il riconoscimento dei punti cefalometrici e dei tessuti molli viene identificato automaticamente sull'immagine cefalometrica in pochi secondi



EzOrtho™

✓ OPTIONAL

Generazione automatica dei tracciati ortodontici



Ideale per la discussione del piano di cura

Ez Ortho (optional) è un software di analisi e creazione dei tracciati con una funzione eccezionale garantita da una I.A. di nome DAVIS che consente di generare i tracciati delle principali scuole di ortodonzia permettendo di risparmiare tempo e procedere subito con la valutazione e discussione del piano di cura.

Intelligenza artificiale

Ai

Ez Ortho (optional) consente il tracciamento rapido e semplice aumentando l'efficienza del flusso di lavoro; genera una foto 3D dalle immagini fotografiche frontali e laterali del paziente permettendo di consultare il viso del paziente da diverse angolazioni e di conseguenza pianificare in modo immediato il trattamento .

EzDent-i™

Mantieni il tuo software di gestione e il tuo archivio dati senza modificare nulla.



Sei cliente Vatech per la prima volta?

Accedi alla suite software completa.



Gestione cartella radiologica



Facilita la comunicazione col paziente

Ez Dent- i è un software di gestione della cartella radiologica del paziente e visualizzatore di tutte le immagini bidimensionali (OPT, radiografie intraorali, fotografie eseguite con supporti esterni, eventuali screenshot delle sezioni CT).

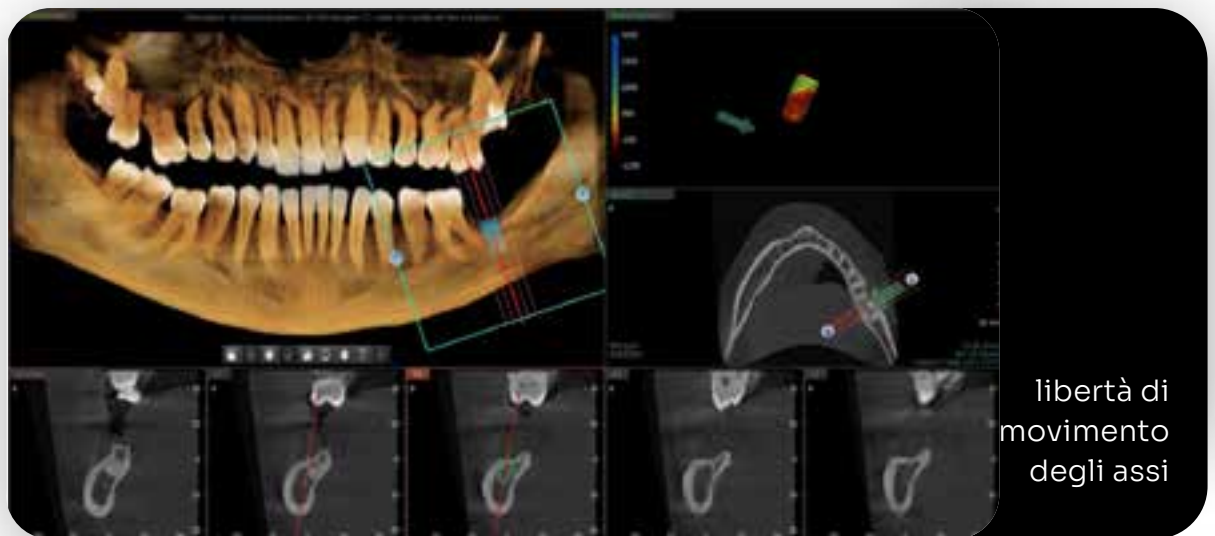
Gestione immagini

2D

Ez Dent-i permette livelli di simulazione (impianti con corone, disegno del nervo alveolare inferiore) basilari con cui facilitare la comunicazione con il paziente, è inoltre in grado di produrre istantaneamente, sul periodo di riferimento desiderato, il registro delle esposizioni di tutte le immagini realizzate con il dispositivo in ottemperanza alle richieste ministeriali sulla radioprotezione.

Ez3D-i™

Massima potenza per l'analisi dei volumi



Ez3D i è un software di analisi dei volumi con funzioni pressoché illimitate: semplice orientamento degli assi per la generazione delle curve sia dell'arcata completa che su singoli settori; memorizzazione fino a 8 curve generate dall'operatore con conseguente possibilità di gestire curve settoriali oltre alle classiche su arcata completa per un perfetto studio delle misurazioni per la pianificazione chirurgica.

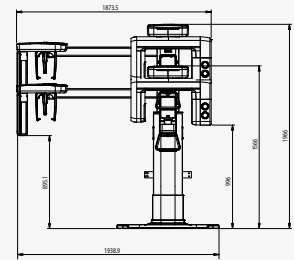
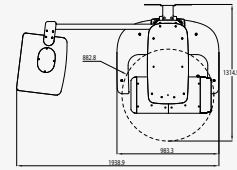
Possibilità di simulazione implantare e funzione panoramica 3D...anche per primi utilizzatori. Possibilità di visualizzare la densità ossea in modo istantaneo e semplice tramite la colorazione Carl Misch



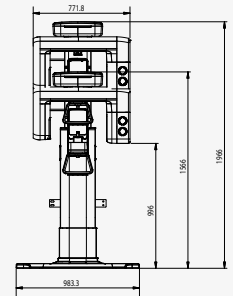
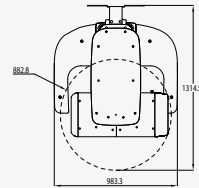
vatech A9™

Funzionalità	CBCT + Pano + Ceph	
Macchia Focale	0.5 mm (IEC 60336)	
Tempi di esposizione	Pano	11.4-13.5 sec.
	Ceph	1.9-3.9 sec.
	CT	15.5 sec.
Scala di grigio	14 Bit	
Voltaggio tubo	60-99 kv	
Posizionamento del paziente	Seduto, sedia a rotelle, posizionamento face to wall	
Dimensioni max	Senza Ceph 1085.0(L)×1314.5(P)×1966(H) mm Con Ceph 1873.5(L)×1314.5(P)×1948(H) mm	
Peso con base	160.5 kg (senza Ceph) 186.5 kg (con Ceph)	
Software	EzDent-I / Ez3D-I / EzOrtho (optional)	

Con braccio Ceph



Senza braccio Ceph



La nostra azienda per un
FUTURO SOSTENIBILE



vatech A9™

Vai al sito web



Scansiona il QR Code per
scaricare le nostre brochure

Tecno-Gaz S.p.A.

Strada Cavalli, 4 - 43038 - Sala Baganza - Parma - Italia

Tel. +39 0521 83.80 Fax +39 0521 83.33.91 - www.tecnogaz.com

Cap. Soc. € 280.000 i.v. C.F. e P.IVA/VAT IT00570950345 - R.E.A. PR 138927 Iscr. Impr. PR 10061



www.tecnogaz.com

Tutti i diritti sono riservati a Tecno-Gaz S.p.A. Variazioni di immagini o di contenuto possono essere apportate senza obbligo di preavviso. Tecno-Gaz S.p.A., non è da considerarsi responsabile per danni derivanti dalla mancanza o dall'inesattezza delle informazioni riportate in questo documento. Le immagini utilizzate in questo documento sono solamente a scopo illustrativo.



* M T G Z D 0 3 6 6 *